

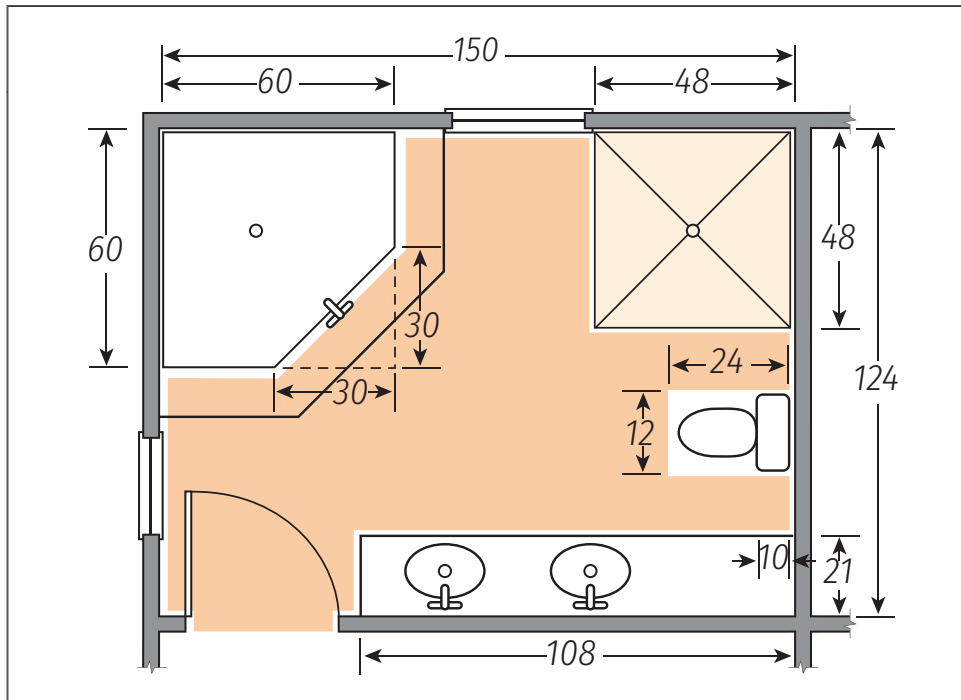
CALCUL DE LA SURFACE À COUVRIR

DES MESURES PRÉCISES, LA CLÉ D'UNE INSTALLATION RÉUSSIE!

- **Étape 1 :** Calculer la surface totale de la pièce.
- **Étape 2 :** Calculer la surface des meubles fixes.
- **Étape 3 :** Soustraire la surface des meubles fixes de la surface totale.

Le résultat représente la surface maximale à couvrir.

Exemple



Surface à chauffer
 Meubles fixes

Note : Vous pouvez également chauffer le plancher d'une douche en céramique mais ceci requiert l'installation d'un câble distinct.

- **Étape 1 :** Calculer la surface totale : $150 \text{ po} \times 124 \text{ po} = 18\,600 \text{ po}^2$ ou $129,2 \text{ pi}^2$ ($\text{po}^2 \div 144 = \text{pi}^2$)
- **Étape 2 :** Calculer la surface des meubles fixes :

	DIMENSIONS	SECTION À EXCLURE	SURFACE	
			PO ²	PI ²
Douche :	48 po x 48 po =		2304 po ²	16 pi ²
Baignoire :	60 po x 60 po -	450 po = (30 po x 30 po) ÷ 2 =	3150 po ²	21,9 pi ²
Meuble-lavabo* :	108 po x 21 po =		2268 po ²	15,8 pi ²
Toilette :	24 po x 12 po =		288 po ²	2 pi ²
		Total :	8010 po²	55,7 pi²

Étape 3 : Soustraire les meubles fixes de la surface totale :

$129,2 \text{ pi}^2 - 55,7 \text{ pi}^2$

SURFACE MAXIMALE À COUVRIR : 73,5 PI²

* Prendre les mesures à partir du coup de pied.

Note : Lors d'une installation avec une trame chauffante, la trame doit couvrir entre 90 % et 98 % de la surface pour assurer une couverture optimale. Lors de l'installation d'une membrane de désolidarisation, assurez-vous qu'elle couvre toute la zone où le revêtement de sol sera posé.